

Konsultacje społeczne

Budowa, przebudowa, modernizacja i oświetlenie dróg

1. Źródła finansowania zadań na Osiedlu Świerczewo



1. Źródła finansowania zadań na Osiedlu Świerczewo

Plan wydatków Osiedla czyli tzw. „budżet”



2015 r. : 323 982,00 zł

2016 r. : 345 204,00 zł

1. Źródła finansowania zadań na Osiedlu Świerczewo

środki uzyskane z konkursów na zadania
inwestycyjne



2015 r. : 264 572,00 PLN

2016 r. : 115 000,00 PLN

1. Źródła finansowania zadań na Osiedlu Świerczewo

środki powierzone osiedlom w zakresie prac remontowych dróg i chodników

- w ul. Śmiełowskiej (odcinek Leszczyńska-Kępińska) (80 223,67 zł);
- w ul. Rawickiej (odcinek Poniecka Głazowa) (161 443,10 zł);
- w ul. Kwiatkowskiego (odcinek Kunickiego - Kołłątaja, str. północna) (35 056,23 zł)

2015 r. : 276 723,00 PLN

2016 r. : 303 154,00 PLN



1. Źródła finansowania zadań na Osiedlu Świerczewo

środki powierzone osiedlom w zakresie prac remontowych w placówkach oświatowych

- Remont pomieszczeń z wymianą instalacji elektrycznej – Gimnazjum nr 44, ul. Jesionowa 14 (40 000,00 zł);
- Wymiana ogrodzenia placu zabaw, remont chodnika, remont pomieszczeń – Zespół Szkolno-Przedszkolny nr 3 (Szkoła Podstawowa nr 79), ul. Jesionowa 14 (34 440,00 zł)

2015 r. : 74 440,00 PLN

1. Źródła finansowania zadań na Osiedlu Świerczewo

środków powierzonych osiedlom w zakresie **budowy, przebudowy, modernizacji i oświetlenia dróg**



2016 r. – 2019 r. : 1 847 000,00 PLN

1. Źródła finansowania zadań na Osiedlu Świerczewo

aktywność stowarzyszeń i organizacji pozarządowych

2. Koszty inwestycji drogowych

Pieszochodnia

z kostki betonowej wodoprzepuszczalnej



koszt: ok. 220 zł/m²

minimalna szerokość pieszochodni: 5 m

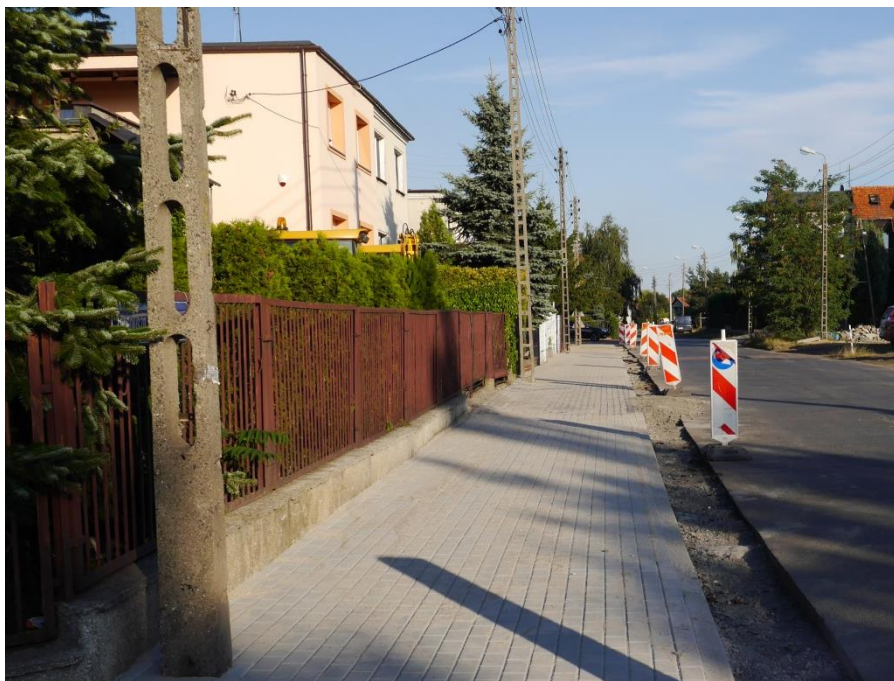
Orientacyjny koszt budowy
dla 100 metrów ulicy:

110 000 zł

2. Koszty inwestycji drogowych

Chodnik

z kostki betonowej



koszt: ok. 220 zł/m²

minimalna szerokość chodnika: 2 m

Orientacyjny koszt budowy
dla 100 metrów chodnika:

55 000 zł

2. Koszty inwestycji drogowych

Oświetlenie uliczne



koszt: ok. 8000 zł/1 szt.

1 latarnia co ok. 25-30 metrów

Orientacyjny koszt budowy oświetlenia dla 100 metrów:

30 000 zł

2. Koszty inwestycji drogowych

Kanalizacja deszczowa



koszt: ok. 700 zł/m

budowa kanału, studni, wpustów

Orientacyjny koszt budowy kanalizacji deszczowej dla 100 metrów:

70 000 zł

3. Zapotrzebowanie na realizację zadań drogowych

Nazwa ulicy	Długość	Ilość numerów adresowych	Ilość/ długość *100	Jezdnia	Chodnik	Kanalizacja deszczowa	Oświetlenie	RAZEM	OPIS
				220	220	700	8000		
	[m]	[szt.]	[zł/m2]	[zł/m2]	[zł/m]	[zł/szt.]	[zł]		
<i>Będzińska</i>	83	3	3,6						
Bohuszewiczówny Marii	93	10	10,8	132 000				132 000	pieszo-jezdnia na całej szerokości
Brzóska Stanisława							32 000	32 000	oświetlenie
Burszty Józefa (odc. Buczka - Kwiatkowskiego)	597	22	3,7	286 000	132 000			418 000	jezdnia o szer. 4,50 m + chodnik 2,00 m
Cieszyńska	101	10	9,9	171 600			48 000	219 600	pieszo-jezdnia + oświetlenie
Cymsa Pawła	70	6	8,6	53 900				53 900	jezdnia o szer. 3,50 m
<i>Czeladzka</i>	392	0	0,0						
Czeremchowa (odc. Czechosłowacka - bursa)	150				82 500			82 500	chodnik o szer. 2,00 m
Daszyńskiego Ignacego	76	7	9,2	83 600				83 600	pieszo-jezdnia o szer. 5,00 m
Drawska	62	8	12,9	85 800				85 800	pieszo-jezdnia na całej szerokości
<i>Gliwicka</i>	172	4	2,3						
Jabłonkowska	67	5	7,5	96 800				96 800	pieszo-jezdnia na całej szerokości
Jaraczewska	60	6	10,0	59 400				59 400	pieszo-jezdnia na całej szerokości
Kamienna	234	22	9,4	257 400				257 400	pieszo-jezdnia o szer. 5,00 m
Kiedacza Zbigniewa	80	9	11,3	61 600				61 600	jezdnia o szer. 3,50 m
<i>Kluczborska</i>	93	7	7,5						

3. Zapotrzebowanie na realizację zadań drogowych

Nazwa ulicy	Długość	Ilość numerów adresowych	Ilość/ długość *100	Jezdnia	Chodnik	Kanalizacja deszczowa	Oświetlenie	RAZEM	OPIS
				220	220	700	8000		
	[m]	[szt.]	[zł/m2]	[zł/m2]	[zł/m]	[zł/szt.]	[zł]		
Kobylińska	182	3	1,6	200 200				200 200	jezdnia o szer. 5,00 m
Kolberga Oskara	140	7	5,0	154 000				154 000	pieszo-jezdnia o szer. 5,00 m
Kołątaja Hugona (odc. Opolska - Winiarskiego)	250				137 500			137 500	chodnik o szer. 2,00 m
Korzenna	179	9	5,0	196 900				196 900	pieszo-jezdnia o szer. 5,00 m
Kotlińska	55	6	10,9	54 450				54 450	pieszo-jezdnia na całej szerokości
Kozaka Romana	220				121 000			121 000	chodnik o szer. 2,00 m
Kunickiego Stanisłwa (odc. Rejewskiego - Kwiatkowskiego)	240	32	13,3	384 000		140 000		524 000	pieszo-jezdnia na całej szerokości
Kunickiego Stanisłwa (odc. Kwiatkowskiego -Kotowicza)	120	6	5,0	150 000				150 000	pieszo-jezdnia o szer. 5,00 m
Kwiatkowskiego Eugeniusza (odc. Nowakowskiego - Burszty)	88	4	4,5	178 200				178 200	jezdnia o szer. 5,00 m
Lumumby Patrice'a	70	7	10,0	132 000				132 000	pieszo-jezdnia na całej szerokości
Niebalskiego Stanisława	95	16	16,8	136 400				136 400	pieszo-jezdnia na całej szerokości
Podmokła	280	18	6,4	330 000			96 000	426 000	pieszo-jezdnia o szer. 5,00 m + oświetlenie
Przełom	148	7	4,7	162 800				162 800	pieszo-jezdnia o szer. 5,00 m
Przybylskiego Józefa	95	10	10,5	136 400				136 400	pieszo-jezdnia na całej szerokości
Pużaka Kazimierza	100	4	4,0	93 500				93 500	jezdnia o szer. 4,00 - 4,50 m

3. Zapotrzebowanie na realizację zadań drogowych

Nazwa ulicy	Długość	Ilość numerów adresowych	Ilość/długość *100	Jezdnia	Chodnik	Kanalizacja deszczowa	Oświetlenie	RAZEM	OPIS
	[m]	[szt.]		220	220	700	8000		
				[zł/m2]	[zł/m2]	[zł/m]	[zł/szt.]	[zł]	
<i>Reczeńska</i>	123	2	1,6						
Rejewskiego Mariana (odc. Gołuchowska - Zygalskiego)	230	4	1,7	253 000				253 000	pieszo-jezdnia o szer. 5,00 m
Sempołowskiej Stefanii	120				66 000		80 000	146 000	oświetlenie + chodnik o szer. 2,00 m
Stefańskiego Walentego	294	30	10,2	385 000				385 000	pieszo-jezdnia o szer. 5,00 m
Stobrawska	210	11	5,2	231 000				231 000	pieszo-jezdnia o szer. 5,00 m
Sucharskiego Henryka (odc. Nowakowskiego - Kołtątaja)	120	0	0,0	132 000				132 000	pieszo-jezdnia o szer. 5,00 m
Sucharskiego Henryka (odc. Pietrusińskiego - Kunickiego)	80				44 000			44 000	chodnik o szerokości 2,50 m
<i>Sulechowska</i>	608	2	0,3						
Ułaszyna Henryka	155	1	0,6	170 500				170 500	pieszo-jezdnia o szer. 5,00 m
<i>Wieluńska</i>	90	6	6,7						
Worcella Stanisława	80	11	13,8	61 600				61 600	jezdnia o szer. 3,50 m
Wróblewskiego Walerego	350	0	0,0	192 500				192 500	chodnik o szerokości 2,50 m
Żlebowa	165	16	9,7	181 500				181 500	pieszo-jezdnia o szer. 5,00 m
RAZEM								6 580 150	zł

4 Charakter zadań drogowych

- budowa dróg gruntowych o najgorszym stanie technicznym
- budowa wielu dróg krótkich
- budowa dróg gruntowych, przy których jest najwięcej domów
- przebudowa już utwardzonych dróg w zakresie poprawy

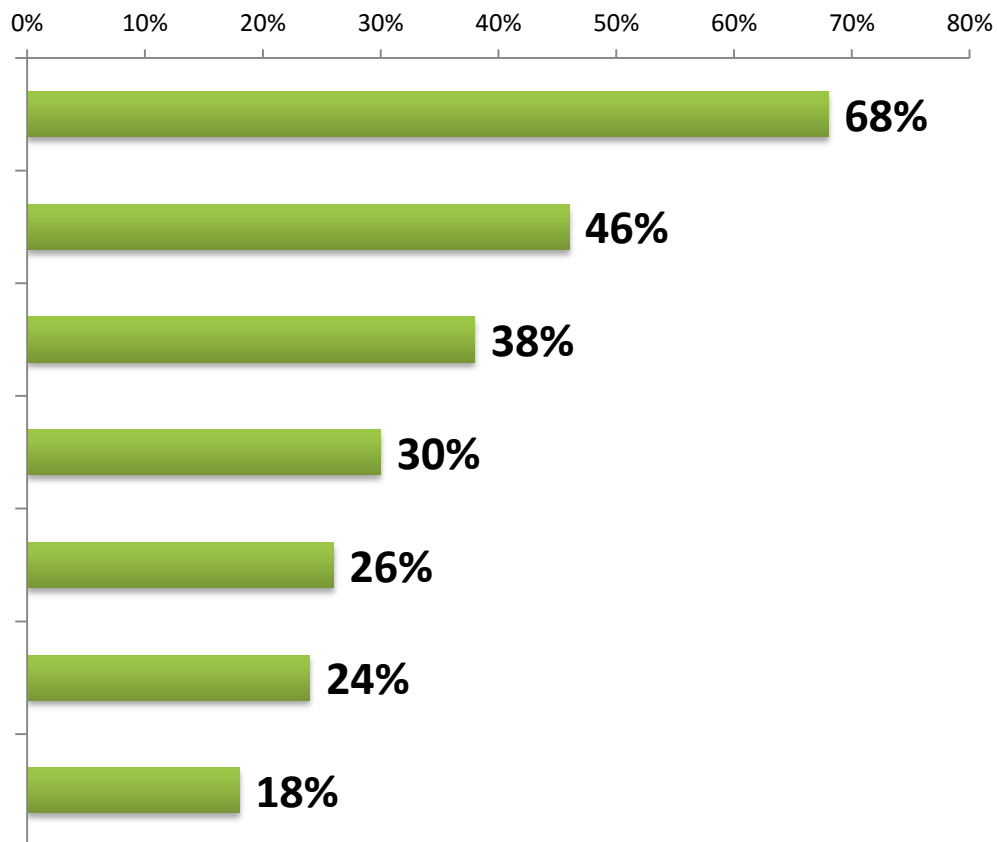
odwodnienia

- budowa oświetlenia drogowego
- budowa chodników
- realizacja inwestycji, w przypadku których jest opracowana

aktualna dokumentacja projektowa

4. Charakter zadań drogowych

Jakie zadania powinny być traktowane priorytetowo przez Radę Osiedla przy przeznaczeniu środków w ramach budowy, przebudowy i modernizacji dróg oraz oświetlenia drogowego?



Świerczewo

osiedle godne Poznania

